

**CONCOURS POUR LE RECRUTEMENT
DE
SURVEILLANTS DES SERVICES DECONCENTRES
DE
L'ADMINISTRATION PENITENTIAIRE**

SESSION 2003

1 ERE EPREUVE

REDACTION

**Epreuve destinée à évaluer la capacité du candidat à s'exprimer par écrit
ainsi qu'à contrôler sa maîtrise de l'orthographe**

COEFFICIENT 2 - DUREE 2 HEURES

Sujet : comment envisagez-vous la ville de vos rêves ?

**CONCOURS POUR LE RECRUTEMENT
DE
SURVEILLANTS DES SERVICES DECONCENTRES
DE
L'ADMINISTRATION PENITENTIAIRE**

SESSION 2003

2EME EPREUVE

**SERIE DE QUESTIONS DESTINEES A APPRECIER LES
CONNAISSANCES GENERALES AINSI QUE LES CAPACITES DE
REFLEXION ET D'OBSERVATION**

COEFFICIENT 2 - DUREE 1 HEURE 30

L'usage de la machine à calculer est interdit

Chaque réponse doit être portée sur votre copie en rappelant le numéro de la question

QUESTION n° 1

Quelle est la valeur de 75 % de 900 ?

QUESTION n° 2

Comment obtenir la somme de 120 avec 8, 8, 8, 8 ?

.../...

QUESTION n° 3

Trouver la valeur des lettres qui en s'additionnant donnent les résultats inscrits :

A	B	C	D	16
B	B	A	C	20
C	D	A	C	13
D	B	B	D	16
16	20	19	10	

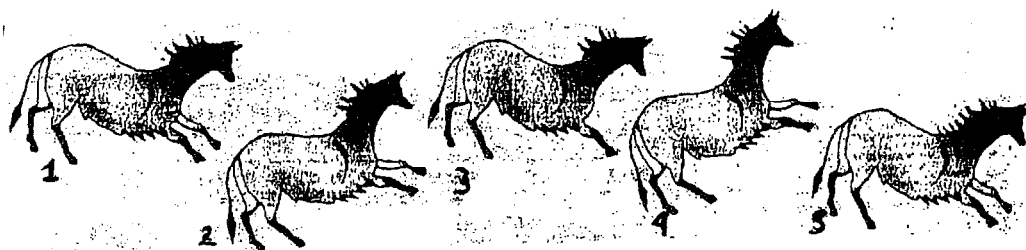
QUESTION n° 4

Ecrire les mots ci-dessous au singulier et souligner les deux seuls mots féminins :

les taureaux	les écriteaux	les noyaux
les rameaux	les dieux	les eaux
les curieux	les joyaux	les fuseaux
les neveux	les peaux	les boyaux
les milieux	les châteaux	les résineux

QUESTION n° 5

Dans cette peinture rupestre, deux chevaux sont identiques. Lesquels ?



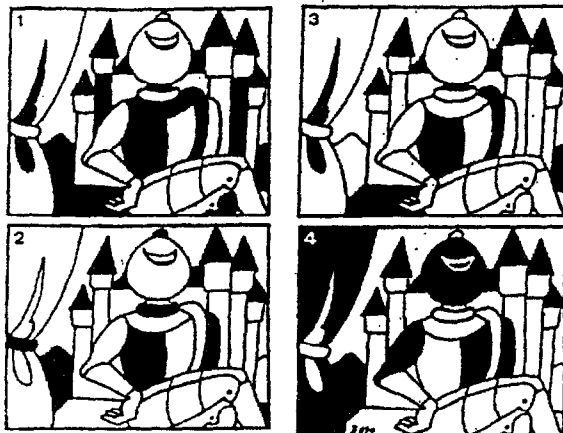
QUESTION n° 6

Quelle est la périodicité d'un journal hebdomadaire ?

.../...

QUESTION n° 7

Lequel de ces quatre dessins correspond au négatif du haut ?



QUESTION n° 8

15 % des 10 000 habitants d'une ville prennent les transports en commun. 10 % de ces 15 % possèdent une voiture.

Quel est le nombre d'habitants prenant les transports en commun et possédant une voiture ?

QUESTION n° 9

Que signifient les initiales C.R.S. ?

QUESTION n° 10

Quel organe vital assure la circulation du sang dans le corps humain ?

QUESTION n° 11

Avec les lettres rangées par ordre alphabétique, retrouver les deux mots anagrammes manquants dans la phrase suivante :

AEERRSST

Je pense que tu avec plaisir sur cette

.../...

QUESTION n° 12

Citer 2 acteurs ayant interprété le rôle de James Bond.

QUESTION n° 13

Quel est le nom de l'hôtel dans lequel réside le Premier Ministre de la France ?

QUESTION n° 14

Quel est le nom d'artiste du chanteur Jean-Philippe Smet ?

QUESTION n° 15

Quel animal est représenté sur le caducée des médecins ?

QUESTION n° 16

Dans quel département se trouve la ville de Kourou ?

QUESTION n° 17

Quelle était la nationalité du peintre Pablo Picasso ?

QUESTION n° 18

Compléter la suite :

36, 35, 26, 25, 16, 15, -, -.

QUESTION n° 19

Combien y a-t-il de mètres dans 10 kilomètres ?

QUESTION n° 20

Dans quelle ville se trouvaient les tours du World Trade Center ?